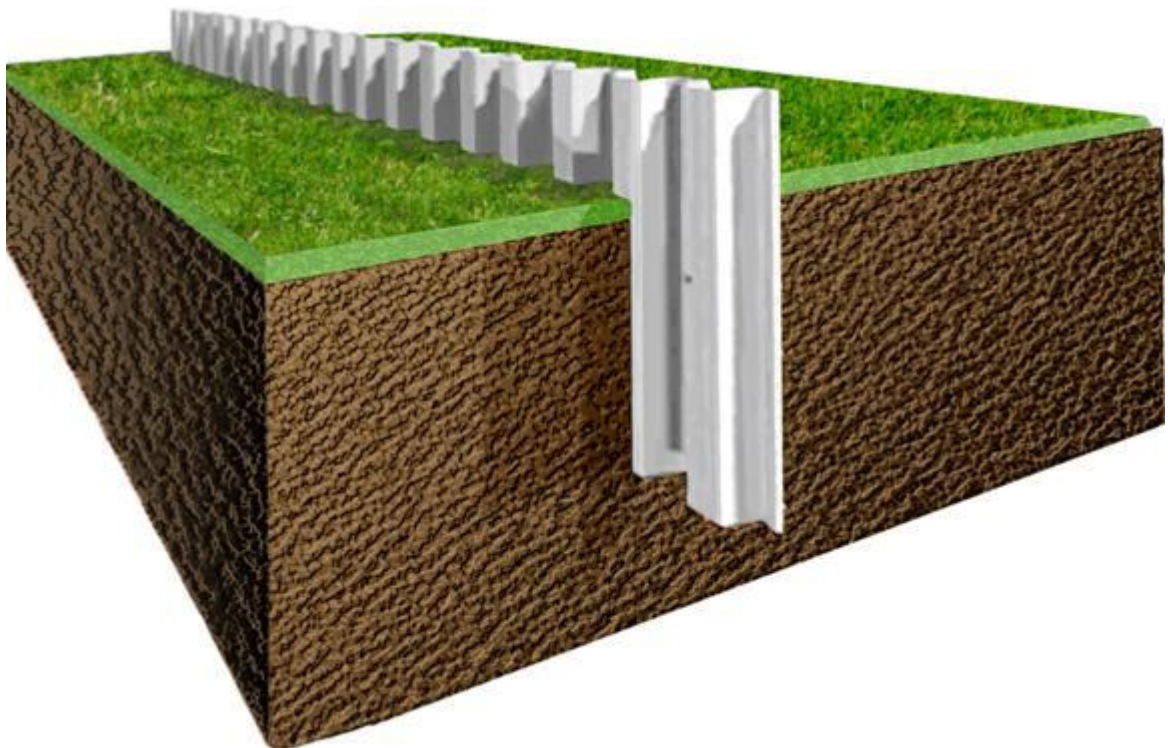


**Защита от паводков и наводнений, дорожное строительство.
Protezione contro le piene e inondazioni, costruzione delle strade.
Flood protection and flooding, road construction.**

Компания «NTI» предлагает обезопасить Ваше имущество от паводков и наводнений применяя шпунт ПВХ в качестве строительного элемента

La società «NTI» offre per proteggere la vostra proprietà da inondazioni e alluvioni applicazione scanalatura PVC come un elemento di costruzione

The company «NTI» offers to protect your property from flooding and flood applying groove PVC as a building element



Шпунтовое ограждение - это сплошная шпунтовая стенка / подпорная конструкция. что удерживает грунт от обрушения.

Palancolate - è un solido massiccio parete / una struttura di contenimento che mantiene il suolo da collasso.

Sheet piling - is a solid sheet pile wall / retaining structures, that keeps the soil from caving.

Применение стен из пластикового шпунта в качестве строительного элемента

Applicazione delle pareti da un tassello di plastica come elemento di costruzione

Application of the walls of a plastic dowel as building element

Области использования пластиковых шпунтовых свай распространяются на все сферы строительства - начиная от традиционного строительства гидротехнических сооружений и подземных сооружений, инженерных сооружений, путей сообщения и заканчивая охраной окружающей среды.

Сам материал, а в данном случае это ПВХ или композитный материал, не требует никакой дополнительной консервации или обслуживания, обеспечивает экономичную эксплуатацию системы шпунтовых стен.

L'utilizzo di palancole di plastica si applica a tutti i settori della costruzione - dalla costruzione tradizionale di opere idrauliche e costruzioni sotterranee, ingegneria civile, le comunicazioni, nonché la protezione dell'ambiente.

Il materiale stesso, e in questo caso è PVC o materiale composito, non richiede la conservazione aggiuntiva o servizio, fornisce conveniente funzionamento di pareti palancole.

The use of sheet piling shall apply to all areas of construction - from the traditional construction of hydraulic structures and underground construction, civil engineering, communications, and to environmental protection.

The material itself, and in this case it is PVC or composite material does not require any conservation or service, provides cost-effective operation of sheet pile walls.

Порты: <ul style="list-style-type: none">• берегозащитные стены• причальные сооружения• доковые сооружения	Porti <ul style="list-style-type: none">• pareti di protezione degli argini• banchine• dock strutture	Ports <ul style="list-style-type: none">• bank protection wall• wharfage• dock facilities
Строительство водных путей: <ul style="list-style-type: none">• расширение водных путей• герметичные стены• закрепление от размывов	Costruzione di vie navigabili: <ul style="list-style-type: none">• espansione vie navigabili• pareti sigillati• consolidamento di erosioni	Construction waterways: <ul style="list-style-type: none">• expansion of waterways• sealed walls• consolidation of erosion

<p>Строительные сооружения на водных путях и водоёмах:</p> <ul style="list-style-type: none"> • шлюзы • плотины • швартовые палы • берегозащитные стены • водоприёмные и водоотводящие сооружения • очистные сооружения • бассейны для сбора дождевой воды 	<p>Strutture edilizie su vie navigabili e laghi:</p> <ul style="list-style-type: none"> • gateway • dighe • ancoraggio • pareti di protezione degli argini • impianti di entrata e di scarico • impianti di depurazione • bacini per la raccolta dell'acqua piovana 	<p>Building structures on waterways and lakes:</p> <ul style="list-style-type: none"> • gateways • dam • mooring burns • bank protection wall • inlet and drainage facilities • wastewater treatment plants <p>pools to collect rainwater</p>
<p>Автомобильные и железнодорожные пути:</p> <ul style="list-style-type: none"> • защитные стены • звукоизоляционные стены • устои мостов рампы • резервуары для грунтовых вод • тоннели 	<p>Autostrade e ferrovie:</p> <ul style="list-style-type: none"> • pareti di protezione • pareti insonorizzate • pilastri di ponti di rampa • serbatoi per le acque sotterranee • Tunnels 	<p>Automobile and railways:</p> <ul style="list-style-type: none"> • protective walls • soundproof walls • ramp bridge abutments • reservoirs for groundwater • tunnels
<p>Строительные котлованы:</p> <ul style="list-style-type: none"> • основание фундаментов • крепление траншей • строительство жилых зданий 	<p>Fosse di Costruzione :</p> <ul style="list-style-type: none"> • base di fondamenti • montaggio di trincee • costruzione di edifici residenziali 	<p>Construction pit:</p> <ul style="list-style-type: none"> • base foundations • fitment • construction of residential buildings
<p>Свалки, герметичные коллекторы:</p> <ul style="list-style-type: none"> • вертикальные герметичные стены • строительные котлованы для замены почвы • ограждение участков с цистернами • рампы для погрузки мусора 	<p>Discariche, collettori sigillati:</p> <ul style="list-style-type: none"> • pareti verticali sigillati • pozzi per la sostituzione del suolo • ingabbiamento siti con i serbatoi • rampa per carico detriti 	<p>Waste disposal sites, sealed collectors:</p> <ul style="list-style-type: none"> • vertical walls sealed • construction pits for soil replacement • enclosure of sites with cisterns • ramp for loading waste

Противоэрозийная стена
Parete antierosione
Antierosion wall



Строительство каналов
Costruzione di canali
Construction of canals



Подпорная стена
Parete di supporto
Supporting wall



Защита от паводков и наводнений
Protezione contro le piene e inondazioni
Flood protection



Регулирование русла реки
Regolamento del fiume
Regulation of riverbed



Строительство дамб
Costruzione delle dighe
Construction of dams



Защита берега от оползня и размыва
Protezione della costa dall'erosione e frana
Protecting the coast from erosion and landslide



Дорожная стабилизация
Stabilizzazione della strada
Stabilization of road



Компанией выполнены работы с использованием шпунта, на берегу Балтийского моря.
Società ha effettuato lavori con utilizzo di tassello, sul Mar Baltico.
Company performed work using sheet piling, on the Baltic Sea.